

Date: _____

Les prix:

inclus dans le prix:

- Chambre privé
- Espace ludique 2-3 x par jours (seul ou en groupe)
- Accès au propre jardin (7h00 – 21h00)

Des promenades une à deux fois par jour doivent être réservées en plus. Le prix ne change pas si le chien se promène seul ou en groupe.

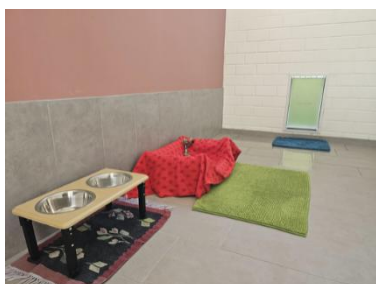
Suite Small:

Eté : (avril – septembre)

Prix par nuit : 34€ / 2ème chien : 24€

Hiver : (octobre - mars)

Prix par nuit : 37€ / 2ème chien : 27€



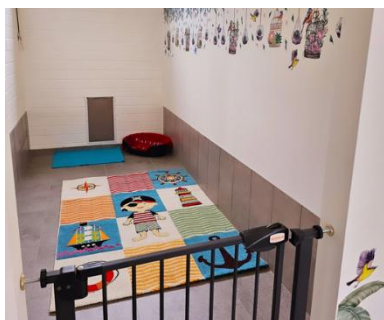
Suite Medium:

Eté : (avril – septembre)

Prix par nuit : 36€ / 2ème chien : 26€

Hiver : (octobre - mars)

Prix par nuit : 39€ / 2ème chien : 29€



Suite Large:

Eté : (avril – septembre)

Prix par nuit : 38€ / 2ème chien : 28€

Hiver : (octobre - mars)

Prix par nuit : 41€ / 2ème chien : 31€



Fiche de Renseignement



Date: _____

Vaccins :

L4/ DHPPI	rage:	OUI	NON
	maladie de carré:	OUI	NON
	hépatite:	OUI	NON
	parvovirus:	OUI	NON
	leptospirose:	OUI	NON
	toux de chenil:	OUI	NON

(Nous reconnaissons tous les types de vaccins contre la toux de chenil).

Je confirme par la présente, (prénom et nom): _____

- Avoir fourni correctement toutes les informations.

Je donne à tous les employés de l'Hôtel Dog Deluxe le droit de

- nourrir mon chien
- balader mon chien en laisse
- photographier mon chien et de publier les photos sur les ré. Sociaux
- donner à mon chien les médicaments indiqués
- transporter mon chien en voiture en cas d'urgence pour l'emmener chez le vétérinaire indiqué.
- prendre en charge les frais vétérinaires entièrement et sans exception.
- laisser examiner mon chien par le vétérinaire de l'hôtel Dog Deluxe en cas d'urgence.
- J'autorise Hôtel Dog Deluxe à conserver la carte d'identification de mon chien pendant toute la durée de son séjour à l'hôtel.

Fiche de Renseignement



Date: _____

Important:

- Le montant total du séjour à l'Hôtel Dog Deluxe doit être payé intégralement **avant l'arrivée** (sans exception).
- L'annulation d'une réservation doit être annoncée **au moins 14 jours à l'avance**, sinon la réservation sera **facturée en totalité**.
- Le chien doit être déposé et récupéré comme indiqué dans la réservation. Veuillez respecter les horaires du check-in et out de l'hôtel.

Votre Check-List

- Contrôler les vaccins
- Ramener le passeport du chien
- Ramener la nourriture
- S'il vous plaît, NE PAS apporter de bol de nourriture. L'hôtel dispose également des Bols anti-fronde.
- Si vous le désirez, ramener son jouet, doudou ou sa couverture.

Signature propriétaire du chien

(Lieu) _____

(Date) _____